

LIVRAISON  
PRINTEMPS 2020



# RÉSIDENCE LE BOIS DE LANSÉRIA

UNE OFFRE LOCATIVE  
ADAPTÉE AUX SENIORS

10 logements  
en RDC



VILLE DE MESQUER-QUIMIAC



La Nantaise d'Habitations 

Groupe ActionLogement

# PROCHE DE LA PLAGE DE LANSÉRIA ET DU CENTRE DE QUIMIAC

ALLÉE DES BARGES À QUIMIAC

## CONDITIONS D'ATTRIBUTION

Toute personne intéressée doit d'inscrire sur le fichier commun de la demande locative sociale et auprès de la Mairie,  
Environ 6 mois avant la livraison prévisionnelle : Etude des candidatures par la Mairie et la Nantaise d'Habitations.

La Nantaise d'Habitations prend contact avec les candidats pour :

- o Recueillir et vérifier les documents réglementaires,
- o Étudier la situation du ménage,
- o Vérifier l'intérêt du ménage pour le logement proposé.

Le dossier est présenté à une Commission d'Attribution des Logements qui statue sur la recevabilité des candidatures et les classe par ordre de priorité.

Le candidat retenu en priorité est contacté pour la proposition du logement et la présentation des plans, tarifs ...

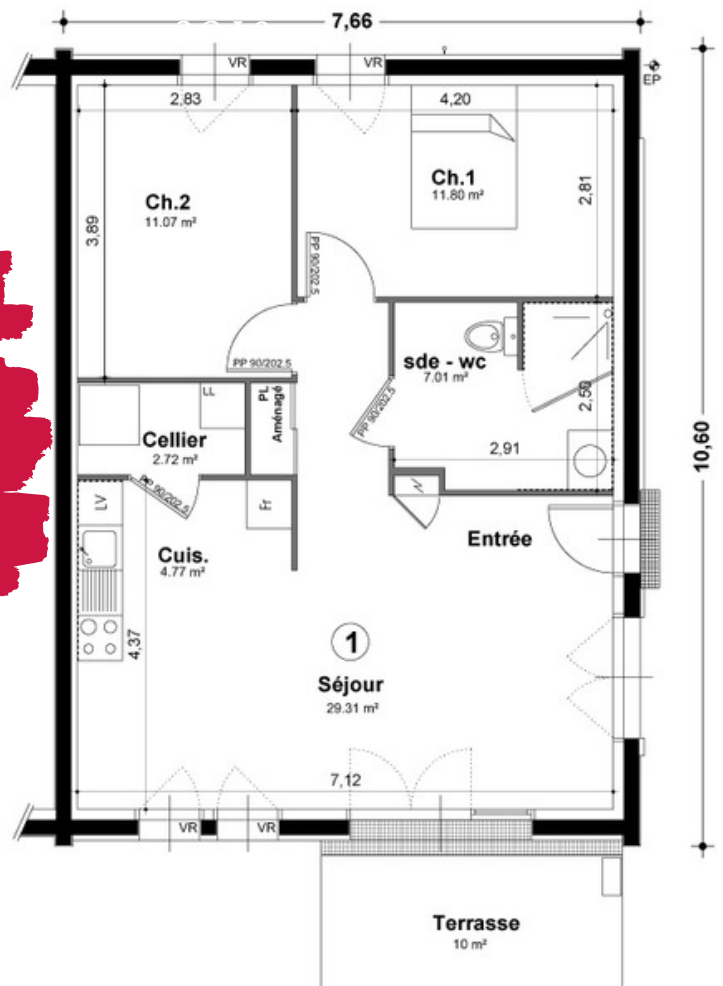
Le candidat doit se prononcer sous 10 jours.  
Si accord, la signature du contrat de location se fera en réunion environ 1 mois avant la remise des clés.

**4 logements  
T3 de 67 m<sup>2</sup>**

## Plafonds de ressources (\*)

	Plafond PLUS	Plafond PLAI
Personne seule	20 623 €	11 342 €
Couple	27 540 €	16 525 €

(\*) valeurs au 01/01/2019



## LA LOCATION – À RETENIR !

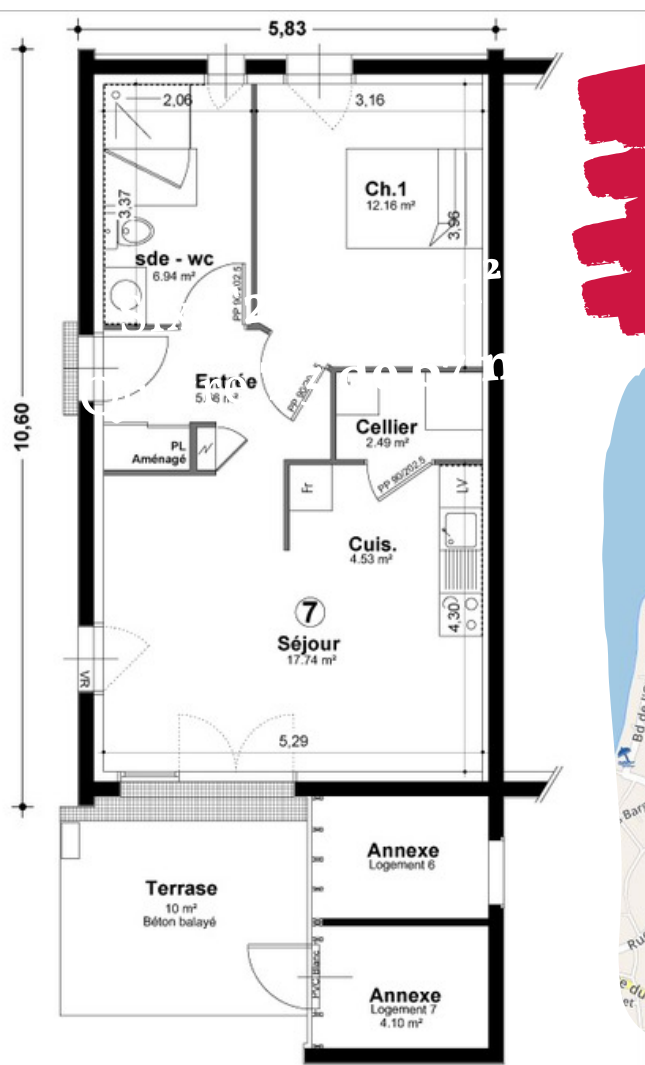
- La location est consentie pour une durée de 1 an renouvelable par tacite reconduction,
- Le dépôt de garantie est fixé à un mois de loyer,
- Les loyers et provisions de charges sont payables mensuellement à terme échu,
- En cas de droits à l'APL, l'aide est versée au bailleur et déduite de la quittance,
- Une enquête annuelle est réalisée pour vérifier le revenu imposable des locataires.

**LOYER MENSUEL MOYEN 2019**  
*hors charges*  
*loyers accessoires avant APL*  
*suivant plafond de ressources*

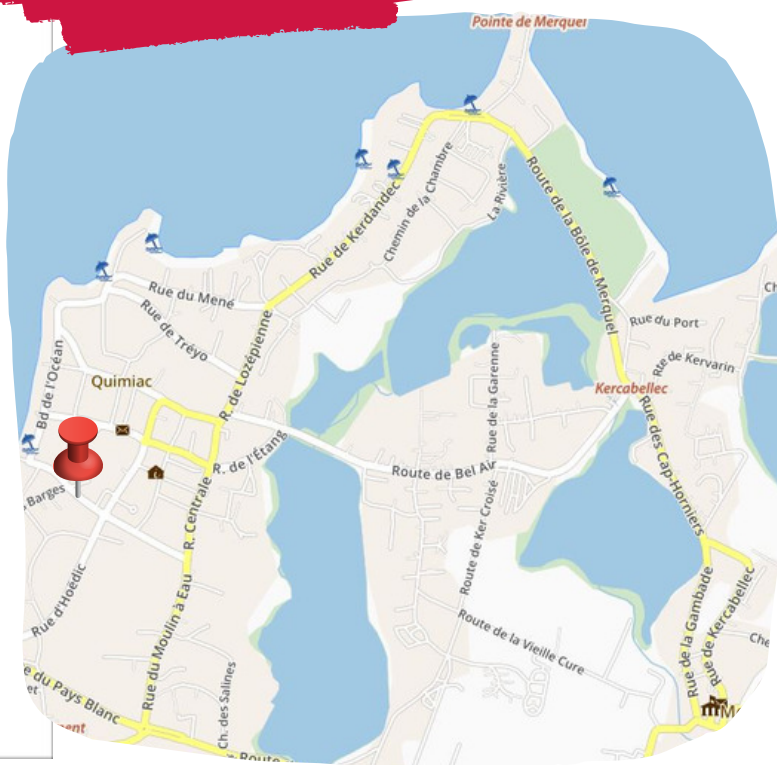
**T2 - DE 304 À 348 €**

**T3 - DE 372 À 426 €**

**CETTE OFFRE EST UNE SOLUTION  
ALTERNATIVE PENSÉE POUR  
S'ADAPTER ET RÉPONDRE AUX  
BESOINS DES PERSONNES  
SENIORS.**



**6 logements  
T2 de 50 m<sup>2</sup>**



La Nantaise d'Habitations est une Entreprise Sociale pour l'Habitat (ESH), filiale d'Action Logement Immobilier. Née en 1919, La Nantaise d'Habitations compte 140 collaborateurs. Première ESH de Loire-Atlantique, son parc locatif se compose de plus de 12 000 logements. Afin de répondre aux besoins des habitants et des Collectivités, La Nantaise d'Habitations met en œuvre son professionnalisme en proposant la réalisation de produits diversifiés tant au niveau des logements familiaux, que d'opérations spécifiques.

La Nantaise d'Habitations propose ainsi une offre locative sociale adaptée aux personnes âgées en termes d'aménagement, d'accès et de services associés favorisant le maintien à domicile. Le projet de la résidence Bois de Lanséria, développé en partenariat, avec la Ville de Mesquer s'inscrit dans cette démarche.

En tant que bailleur social, La Nantaise d'Habitations assure la mise en location des logements, la gestion et l'entretien de la résidence. Un Service Ecoute Locataire est mis en place pour une prise en compte rapide des demandes courantes des locataires, ainsi qu'un service d'astreinte 24 h / 24 et 7 jours / 7 pour les urgences techniques. La Nantaise d'Habitations travaille en relation étroite avec tous les partenaires qui veillent au bien-être des locataires dans leur habitat.



## **CONTACT**

-----

**CCAS DE MESQUER**

**02 40 42 51 15**

**[mairie@mesquerquimiac.fr](mailto:mairie@mesquerquimiac.fr)**